

2.6 Dimensioni e dati tecnici

I dati si riferiscono al sistema integrato caldaia e scambiatore di calore.

2.6.1 Dimensioni e attacchi

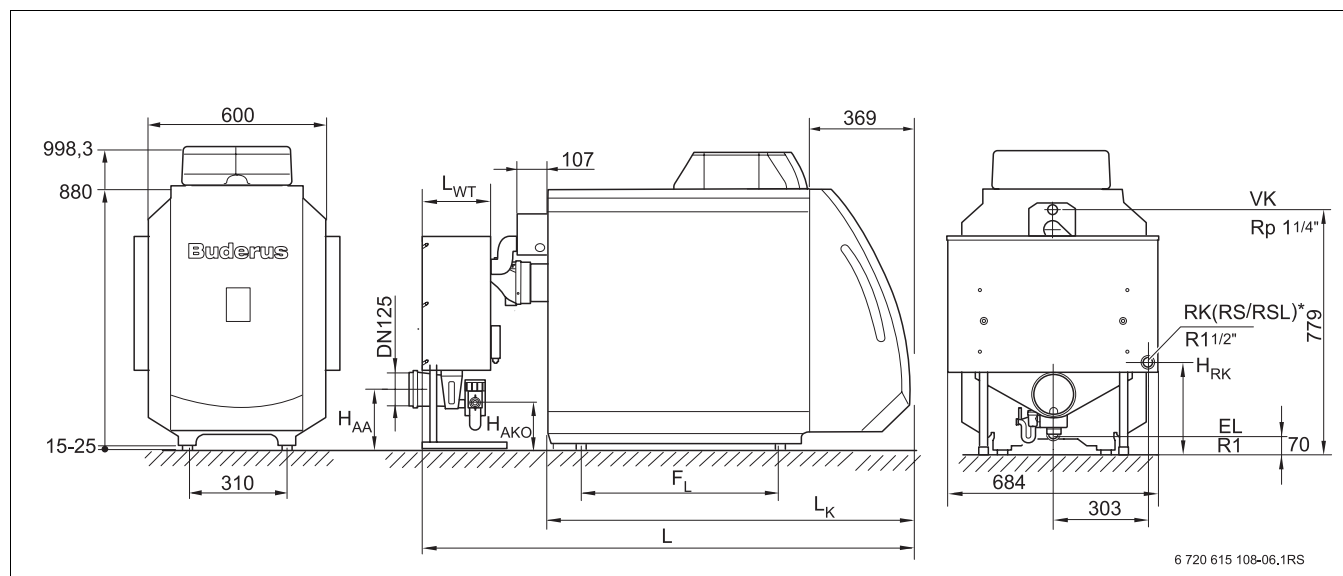


Fig. 6 Attacchi e dimensioni (misure in mm)

* Informazione: il ritorno del riscaldamento e il ritorno accumulatore sono collegati all'ingresso acqua dello scambiatore di calore.

VK = mandata caldaia

2.6.2 Dati tecnici

Tipo caldaia, grandezza caldaia		Unità	45	55	68
Elementi caldaia			4	5	6
Potenza termica nominale (con temperatura di sistema)	50/30 °C	kW	48,8	59,6	73,9
	80/60 °C	kW	46,5	56,9	70,6
Potenza termica al focolare	Pieno carico	kW	48,1	59	73
Lunghezza totale	L	mm	1443	1563	1720
Lunghezza caldaia	L _K	mm	995	1115	1235
Distanza tra i piedini	F _L	mm	432	552	672
Lunghezza scambiatore di calore	L _{WT}	mm	193	193	230
Altezza uscita gas di scarico scambiatore di calore	H _{AA}	mm	233	233	205
Altezza entrata acqua scambiatore di calore	H _{RK}	mm	352	352	312
Altezza deflusso condensa	H _{AKO}	mm	153	153	118

Tab. 1 Dati tecnici

Tipo caldaia, grandezza caldaia		Unità	45	55	68
Camera di combustione	Lunghezza	mm	548	668	788
	Ø	mm	337	337	337
Mandata	Ø VK	DN	Rp 1 1/4		
	H _{VK}	mm	779		
Ritorno	Ø RK	DN	R 1 1/2		
	H _{RK}	mm	684		
Peso netto ¹⁾	Caldaia	kg	246	291	336
	Scambiatore di calore	kg	35	35	42
Contenuto d'acqua	Caldaia	l	61	73	85
	Scambiatore di calore	l	5,2	5,2	8,9
Volumetria focolare gas	Caldaia	l	68,8	85,1	101,4
	Scambiatore di calore	l	12,9	12,9	18,3
Prevalenza disponibile		Pa	30	30	10
Resistenza lato fumi		mbar	0,4	0,5	0,7
Temperatura fumi con	60 °C temp. ritorno.	°C	81	87	84
	30 °C temp. ritorno	°C	58	64	58
Portata massica gas combustibili	Pieno carico	kg/s	0,0190	0,0230	0,0297
Tenore di CO ₂		%	13,5 - 14,0		13,0 - 13,5
Temperatura di mandata consentita ²⁾		°C	100		
Pressione d'esercizio consentita		bar	4		
Licenza costruttiva dello scambiatore di calore Nr.			Z-43.31-104		

Tab. 1 Dati tecnici

1) Peso con imballaggio circa 6-8 % superiore

2) Sul lato uscita gas combustibili è installato il limitatore della temperatura di sicurezza dei gas combustibili (STB dei gas combustibili), che limita la temperatura massima d'uscita a 120 °C per proteggere l'apparecchiatura e il condotto dei gas combustibili. L'STB dei gas combustibili spegne immediatamente il bruciatore al raggiungimento di questa temperatura.

Nazione	Tutte le nazioni
Combustibili	Gasolio EL in conformità a DIN 51 603-1 (viscosità max 6,0 mm ² /s a 20 °C)
Osservazione	Il bruciatore può essere alimentato solo con il combustibile previsto. Eseguire la pulizia e la manutenzione una volta all'anno, verificando il perfetto funzionamento dell'intero impianto. Eliminare immediatamente eventuali difetti rilevati.

Tab. 2 Combustibili